

Spezial- und Katastrophenschutz- ausrüstung des NÖ LFV

Themenblock 1



KHD SONDERGERÄTE

Leistungsparameter und Stationierungen



Katastrophenhilfsdienst im NÖ Landesfeuerwehrverband

Großstromerzeuger

- 3 Großstromerzeuger „100 kVA“
 - Mödling bei WLA FU
 - Krems/Donau bei WLA FU
 - NÖ Landesfeuerwehrkommando
- 22 Großstromerzeuger „150 kVA“
- 6 Großstromerzeuger „400 kVA“
 - Bad Deutsch-Altenburg
 - Stockerau
 - Aspang
 - Waidhofen/Thaya
 - NÖ Landesfeuerwehrkommando (2)
- 6 STROMA „500 kVA“
 - Amstetten
 - Mödling
 - St. Pölten
 - Mistelbach
 - NÖ FSZ
 - Wiener Neustadt



STROMERZEUGER 100 kVA

Zentraldeichselanhänger

- Gesamtmasse: 2.500 kg
- Hersteller: AVS
- Abmessungen (L/B/H in mm): 2.875/1.450/1.400
- Bremsanlage: Auflaufbremse

Stromerzeuger

- Masse: bei Anhänger inkludiert
- Hersteller: AVS
- Nennleistung/eff.: 100 kVA/93 kVA
- Motor: Iveco
- Leistung: 89 kW/ 101 PS
- Tankinhalt: ~ 160 l
- Laufzeit 100/75%: 7 h/10 h
- Steckdosen: 1x125 A, 2x63 A, 2x32 A, 2x16 A, 3x230 V Schuko
- Betrieb mit und ohne Isolationsüberwachung möglich!
- Ausgelegt für Insel-, Parallel- und Netzparallelbetrieb!



STROMERZEUGER 150 kVA

Transportanhänger Tandemanhänger

- Gesamtmasse: 5.000 kg
- Hersteller: EMPL
- Stützlast: ~ 500 kg
- Abmessungen
(L/B/H in mm): 6.100/2.100/2.500
- Bremsanlage: Druckluft

Lichtmastanlage

- Marke: Fireco
- Type: pneumatisch
- Leistung: 4 x 1.500 W

Stromerzeuger

- Masse: ~ 2.700 kg
- Hersteller: MOSA
- Generator: Stamford
- Type: GE 155 PSX – EA
- Nennleistung/eff.: 152 kVA/121 kVA
- Motor: Perkins 1006 TAG
- Leistung: 135,5 kW/184,3 PS
- Tankinhalt: ~ 340 l
- Laufzeit 100/75%: 8,5 h/13 h
- Steckdosen : 1x125 A, 3x63 A,
2x32 A, 2x16 A,
3x230 V Schuko
- Betrieb mit und ohne
Isolationsüberwachung möglich!
- Ausgelegt für Insel-, Parallel- und
Netzparallelbetrieb!



400 kVA-Stromerzeuger



Länge: 7,6m, Breite: 2,4m, Höhe: 3,1m, Eigenmasse: 8.980 kg

Aufbaufirma: AVS Aggregatebau (Deutschland)

Schallschutzhaube **Super-Schalldämmung 65 dB(A)**

Betriebsarten: **Inselbetrieb/Netzbetrieb/Parallelbetrieb**

400 kVA-Stromerzeuger



Seitliche Gerätekästen



Scania Industriemotor
12700cm³/495PS
Einbaugenerator 230/400V
Mecc Alte



Schaltschrank und
Kabeltrommeln



Anschlussfeld
Powerlock-System



Digitales Bedienfeld

Ausrüstung:

Digitalfunk und Geolane

(Geräteortung bzw. Betriebszustandsabfrage)



STROMERZEUGER 400 kVA

Zentraldeichselanhänger

- Gesamtmasse: 9.000 kg
- Hersteller: AVS
- Abmessungen (L/B/H in mm): 7.540/2.470/3.150
- Bremsanlage: Druckluft

Stromerzeuger

- Masse: bei Anhänger inkludiert
- Hersteller: AVS
- Nennleistung/eff.: 400 kVA/400 kVA
- Motor: Scania
- Leistung: 360 kW/ 410 PS
- Tankinhalt: ~ 900 l
- Laufzeit 100/75%: 9 h/13 h
- Steckdosen: Powerlock-System mit 2 Stk. Unterverteilern
1x63 A, 1x32 A,
1x16 A, 3x230 V Schuko
- Betrieb mit und ohne Isolationsüberwachung möglich!
- Ausgelegt für Insel-, Parallel- und Netzparallelbetrieb!



STROMERZEUGER 500 kVA

Transportanhänger (TAW) Drehdeichselanhänger

- Gesamtmasse: 18.000 kg
- Hersteller: Hüffermann/EMPL
- Abmessungen
(L/B/H in mm): 9.850/2.550/1.100
(4.000)
- Bremsanlage: Druckluft

Stromerzeuger

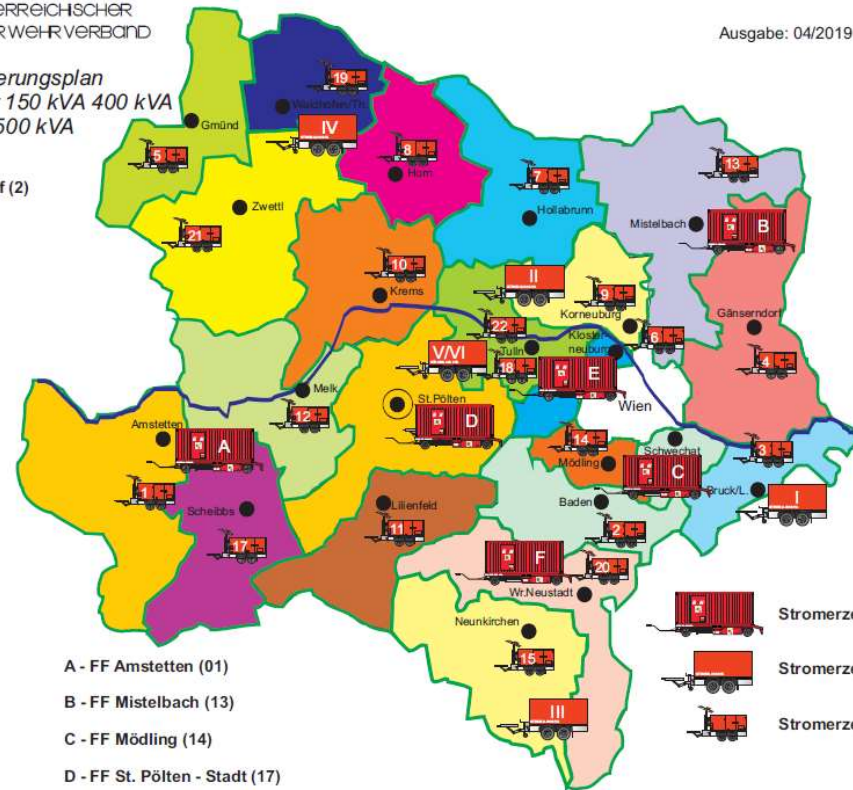
- Masse: ~ 10.000 kg
- Hersteller: Hitzinger/AVS
- Nennleistung/eff.: 500 kVA/500 kVA
- Motor: Volvo/Scania
- Leistung: 470 kW/ 530 PS
- Tankinhalt: ~ 900 l
- Laufzeit 100/75%: 9 h/18 h
- Steckdosen: Powerlock-System mit
2 Stk. Unterverteilern
1x63 A, 1x32 A,
1x16 A, 3x230 V Schuko
- Betrieb mit und ohne
Isolationsüberwachung möglich!
- Ausgelegt für Insel-, Parallel- und
Netzparallelbetrieb!





Stationierungsplan
Stromerzeuger 150 kVA 400 kVA
und 500 kVA

- 1 - FF Amstetten (1)
- 2 - FF Traiskirchen-Möllersdorf (2)
- 3 - FF Hainburg (3)
- 4 - FF Gänserndorf (4)
- 5 - FF Gmünd (5)
- 6 - FF Klosterneuburg (6)
- 7 - FF Hollabrunn (7)
- 8 - FF Horn (8)
- 9 - FF Stockerau (9)
- 10 - FF Krems (10)
- 11 - FF Lilienfeld (11)
- 12 - FF Melk (12)
- 13 - FF Poysdorf (13)
- 14 - FF Brunn am Gebirge (14)
- 15 - FF Neunkirchen (15)
- 16 - FF St. Pölten - Stadt (17)
- 17 - FF Purgstall (18)
- 18 - FF Tulln - Stadt (19)
- 19 - FF Dobersberg (20)
- 20 - FF Wr. Neustadt (21)
- 21 - FF Groß Gerungs (22)
- 22 - NÖ Feuerwehr- und Sicherheitszentrm (19)



- A - FF Amstetten (01)
- B - FF Mistelbach (13)
- C - FF Mödling (14)
- D - FF St. Pölten - Stadt (17)
- E - NÖ Feuerwehr- und Sicherheitszentrum (19)
- F - FF Wiener Neustadt (21)
- I - FF Bad Deutsch Altenburg (03)
- II - FF Stockerau (09)
- III - FF Aspang (15)
- IV - FF Waidhofen/Thaya (20)
- VVI - NÖ Landesfeuerwehrkommando

- Stromerzeuger 500 kVA
- Stromerzeuger 400 kVA
- Stromerzeuger 150 kVA



Hochleistungspumpen

- 45 Sonderpumpanlagen „SPA 200“
inkl. Transportanhänger
- 8 Sonderpumpanlagen „SPA 900“
inkl. Transportanhänger
 - ausgeliefert Ende 2014
 - Horn, Amstetten, Brunn/G., Markt-Piesting,
Rutzendorf, Weitra, Hohenberg, Laa/T.



ITT FLYGT SCHMUTZWASSERPUMPE SPA 200

Transportanhänger

Einachsanhänger mit Planenverdeck

- Gesamtmasse: 1.050 kg
- Hersteller: Edlinger
- Stützlast: ~ 100 kg
- Abmessungen
(L/B/H in mm): 4.380/1.970/2.100
- Bremsanlage: Auflaufgebremst
- Anhängenvorr.: Kombi (Kugel/Bolzen)

Pumpenantrieb

- Motor: VM
- Leistung: 23,5 kW/ 32 PS

Pumpenanlage

- Pumpenmasse: ~ 500 kg
- Type: Flygt BWS 100-4“
- Förderleistung: 200 m³/h (bei 2,5 m)
- Kugeldurchgang: 45 mm
- Tankinhalt: ~ 60 l
- Laufzeit: ~ 10 h
- Ausstattung:
 - 1 Saug- bzw. 1 Druckabgang
 - Kupplungssystem Storz 110
 - Saug- bzw. Druckschläuche
 - Pumpe auf Transportfahrgestell mit 2 Rädern, Stützfuß, Zugöse und Tragebügel



GROSSTAUCHPUMPEN

Tauchpumpe (ITT FLYGT BS 2151)

- Gesamtmasse: ~ 200 kg
- Förderleistung: 210 m³/h
3.500 l/min
- Kugeldurchgang: 10x42 mm
- Nennleistung: 20 kW
- Nennstrom: 35 A
- Startstrom: 93 A
- min. Generatorgröße: 37,5 kVA
- Abmessungen: 640/745 mm

Zubehör

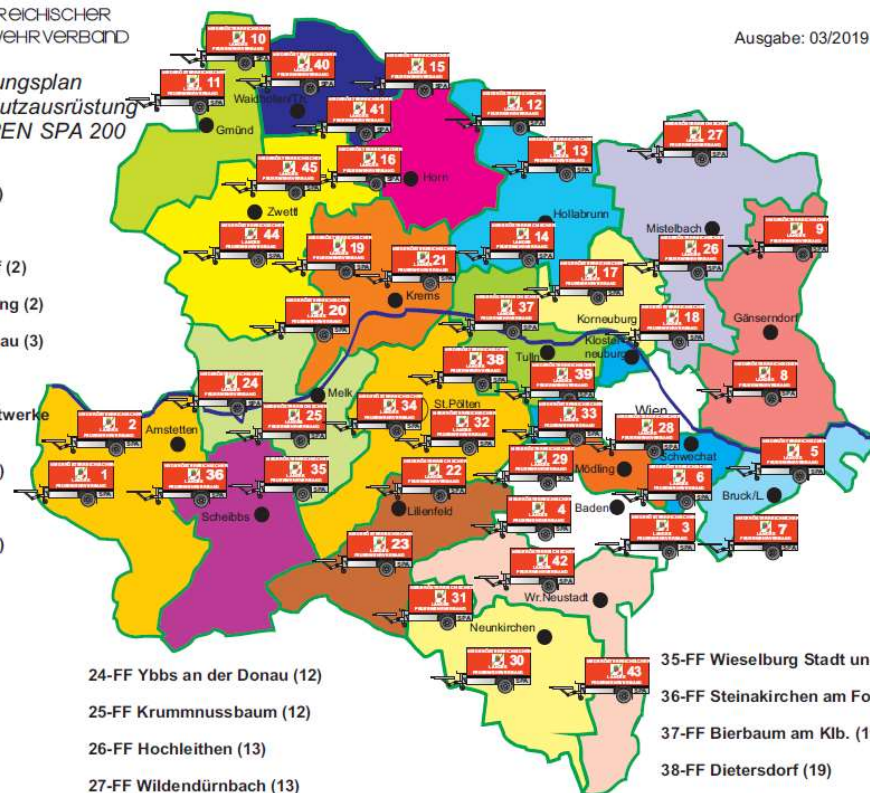
- 4 EURO – Boxpaletten
- 30 Druckschläuche A 110
- 2 Schläuche A 110, formbeständig 1 m
- Verlängerungskabel 20 m
- Kupplungsschlüssel





Stationierungsplan
Hochwasserschutzrüstung
FLYGT PUMPEN SPA 200

- 1-FF St. Peter in der Au (1)
- 2-FF Aschbach-Markt (1)
- 3-FF Deutsch Brodersdorf (2)
- 4-FF St. Veit an der Triesting (2)
- 5-FF Hainburg an der Donau (3)
- 6-FF Fischamend (3)
- 7-BTF Perlmöoser Zementwerke
Mannersdorf (3)
- 8-FF Untersiebenbrunn (4)
- 9-FF Maustrenk (4)
- 10-FF Heidenreichstein (5)
- 11-FF Amaliendorf (5)
- 12-FF Retz (7)
- 13-FF Ziersdorf (7)
- 14-FF Obritz (07)
- 15-FF Drosendorf (8)
- 16-FF Altenburg (8)
- 17-FF Stockerau (9)
- 18-FF Hamannsdorf (9)
- 19-FF Senftenberg (10)
- 20-FF Spitz (10)
- 21-FF Langenlois (10)
- 22-FF Wiesenfeld (11)
- 23-FF Türnitz (11)



- 24-FF Ybbs an der Donau (12)
- 25-FF Krumnussbaum (12)
- 26-FF Hochleithen (13)
- 27-FF Wildendürnbach (13)
- 28-FF Achau (14)
- 29-FF Perchtoldsdorf (14)
- 30-FF Gloggnitz - Stadt (15)
- 31-FF St. Egyden/Steinfeld (15)
- 32-FF Statzendorf (17)
- 33-FF Wolfsgraben (17)
- 34-FF St. Pölten-Wagram (17)
- 35-FF Wieselburg Stadt und Land (18)
- 36-FF Steinakirchen am Forst (18)
- 37-FF Bierbaum am Klb. (19)
- 38-FF Dietersdorf (19)
- 39-NÖ LFWS (19)
- 40-FF Pfaffenschlag (20)
- 41-FF Waldreichs (20)
- 42-FF Markt Piesting (21)
- 43-FF Kirchschiag/BW. (21),
- 44-FF Zwettl (22)
- 45-FF Göpfritz an der Wild (22)



DIA – GROSSPUMPANLAGE SPA 900

Transportanhänger

Tandemanhänger mit Planenverdeck

- Gesamtmasse: 7.500 kg
- Hersteller: KUL
- Stützlast: max. 750 kg
- Abmessungen
(L/B/H in mm): 6.750/2.550/3.500
- Bremsanlage: Druckluft

Pumpenantrieb

- Motor: Perkins Turbodiesel
- Leistung: 97 kW/ 132 PS

Pumpenanlage

- Pumpenmasse: ~ 3.000 kg
- Type: AVS 650 TS
- Förderleistung: 900 m³/h (bei 15 m)
- Kugeldurchgang: 125 mm
- Tankinhalt: ~ 200 l
- Laufzeit: ~ 10 h
- Ausstattung:
 - 3 Saugein- bzw. 3 Druckabgänge
 - Bauer – Kupplungssystem (159)
 - Saug- bzw. Druckschläuche (DN 150) mit diversen Übergangs- und Sammelstücken
 - Lastösen für Hubschraubertransport



Katastrophenhilfsdienst im NÖ Landesfeuerwehrverband

Standortbestimmung



Intelligentes, modernes Informationssystem

- Echtzeit Ortung der Feuerwehrgerätschaften im In- und Ausland
- Erfassung von Betriebszuständen (Tankfüllstand, Zündung, etc.)
- Ausgestattet sind: STROMA 150/400/500, SPA 900

The screenshot shows the Geolane software interface. At the top, there are navigation tabs: ÜBERSICHT, ORTUNG, AUFZEICHNUNGEN, AUFTRÄGE, BERICHTE, and OPTIONEN. The user is logged in as "Hallo lackner_re".

Objekt und Zeit wählen:

Objekt: Aggregat 150kVA
Anfang: 2 September 2015
Ende: 2 Oktober 2015
Suchen

Verfügbare Aufzeichnungen:

- Start: Mo, 21.09.2015 09:59; Stop: Mo, 21.09.2015 10:07
- Start: Fr, 18.09.2015 08:24; Stop: Fr, 18.09.2015 08:25
- Start: Mi, 16.09.2015 10:23; Stop: Mi, 16.09.2015 10:28**
- Start: Sa, 12.09.2015 19:29; Stop: Sa, 12.09.2015 19:30
- Start: Sa, 12.09.2015 06:22; Stop: Sa, 12.09.2015 07:29
- Start: Mo, 07.09.2015 13:13; Stop: Mo, 07.09.2015 13:13
- Start: So, 06.09.2015 19:29; Stop: So, 06.09.2015 19:30
- Start: So, 06.09.2015 17:19; Stop: So, 06.09.2015 17:20

Map Data:

Breitengrad: 15.61938 °
Längengrad: 48.20477 °
Datum: 16.09.2015 10:25:26
Richtung: 182.08 °
Geschwindigkeit: 29.26 km/h

Table of Recording Events:

Sendedatum	Empfangsdatum	Ereigniskategorie	Ereignisbezeichnung
16.09.2015 10:23:40	16.09.2015 10:23:44	System	Ortunggerät: Start/Ende Aufzeichnung
16.09.2015 10:23:43	16.09.2015 10:23:57	System	Ortunggerät: Bewegung durch GPS Veränderung erkannt
16.09.2015 10:28:41	16.09.2015 10:28:45	System	Ortunggerät: Start/Ende Aufzeichnung
16.09.2015 10:28:39	16.09.2015 10:29:00	System	Ortunggerät: Stillstand durch keine GPS Veränderung erkannt

02.10.15 11:28:32 | Verbrauchszähler in der Statusleiste aktualisiert. | Daten : 320 / 1000 MB | SMS : 0 / 15 | Email : 0 / 100 | V



Katastrophenhilfsdienst im NÖ Landesfeuerwehrverband

Wechselladerfahrzeuge

- 18 Wechselladerfahrzeuge mit Kran und Pritsche
 - Auslieferung in Tranchen 2014 – 2016
 - 2 Stk. mit „ADR“ Ausstattung

TECHNISCHE DATEN

Fahrgestell: MAN, TGS 28.400 6x4 – L
Krananlage: Palfinger, PK 26002EH – D
Abrollkippanl.: Palfinger T18A

- Umfangreiche Ausstattung
 - „KHD“ – Pritsche mit Planenaufbau (Fa. Keller)
 - Gerätekästen (Fa. Seiwald)
 - Pflichtbeladung gem. Richtlinie des NÖ LFV
 - Kranzubehör: Schalengreifer, Rotatorkopf, Palettengabel, Stückgutgreifer, Arbeitskorb



UNIMOG 5000 VF – K

Fahrgestell:	MB U 5000
• Aufbau:	EMPL
• Radstand:	3.850 mm
• Motor:	4 – Zylinder Reihe
• Antriebsart:	Diesel
• Leistung:	160 kW/ 218 PS
• Getriebe:	8 – Gang Wendegertriebe (Telligent Schaltung)
• Gesamtmasse:	14.000 kg
• Nutzlast:	1.555 kg
• Tankinhalt:	~ 145 l
• Reichweite:	~ 600 km

Ladekran	
• Marke:	HIAB
• Type:	XS 166 E HIPRO
• Hubmoment:	18 mt
• Ausschub:	5 – fach
• Reichweite:	15 m
• <u>Ausstattung:</u>	

- Kranseilwinde
- Arbeitskorb
- Kombigreifer

• Fahrzeugausstattung:

- Einbauseilwinde Rotzler TR 030/5, 50kN
- 3 – Seiten Kippplateau
- Geräteraum aufbau mit div. Ausrüstung

Stand: 08/2010



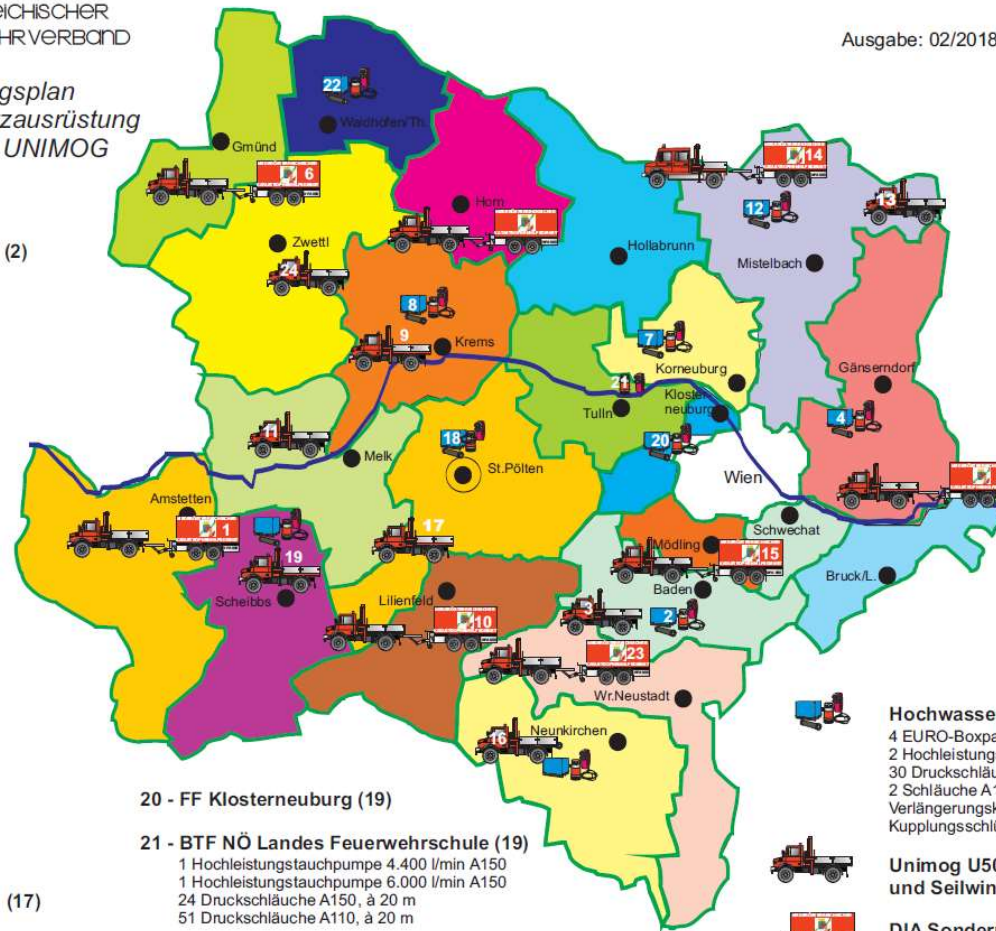


NIEDERÖSTERREICHISCHER
LANDESFEUERWEHRVERBAND

Ausgabe: 02/2018

Stationierungsplan
Hochwasserschutz-ausrüstung
DIA - Pumpen, UNIMOG

- 1 - FF Amstetten (1)
- 2 - FF Traiskirchen-Möllersdorf (2)
- 3 - FF Neuhaus (02)
- 4 - FF Gänserndorf (4)
- 5 - FF Rutzendorf (4)
- 6 - FF Weitra (5)
- 7 - FF Stockerau (9)
- 8 - FF Krems (10)
- 9 - FF Spitz an der Donau (10)
- 10 - FF Hohenberg (11)
- 11 - FF Altenmarkt (12)
- 12 - FF Poysdorf (13)
- 13 - FF Rabensburg (13)
- 14 - FF Laa an der Thaya (13)
- 15 - FF Brunn am Gebirge (14)
- 16 - FF Neunkirchen (15)
- 17 - FF Kirchberg an der Pielach (17)
- 18 - FF St.Pölten-Stadt (17)
- 19 - FF Steinakirchen am Forst (18)



- 20 - FF Klosterneuburg (19)
- 21 - BTF NÖ Landes Feuerweherschule (19)
1 Hochleistungstauchpumpe 4.400 l/min A150
1 Hochleistungstauchpumpe 6.000 l/min A150
24 Druckschläuche A150, à 20 m
51 Druckschläuche A110, à 20 m
- 22 - FF Dobersberg (20)
- 23 - FF Markt Piesting (21)
- 24 - FF Ottenschlag (22)

- Hochwasserschutz-ausrüstung**
4 EURO-Boxpaletten
2 Hochleistungstauchpumpen 3500 l/min
30 Druckschläuche A110
2 Schläuche A110, formbeständig (1 m)
Verlängerungskabel 20 m
Kupplungsschlüssel
- Unimog U5000 mit Ladekran und Seilwinde**
- DIA Sonderpumpanlage SPA 900**



Teleskoplader

- 22 Teleskoplader mit Tiefladeanhängewagen
 - Auslieferung in Tranchen 2014 – 2018

TECHNISCHE DATEN

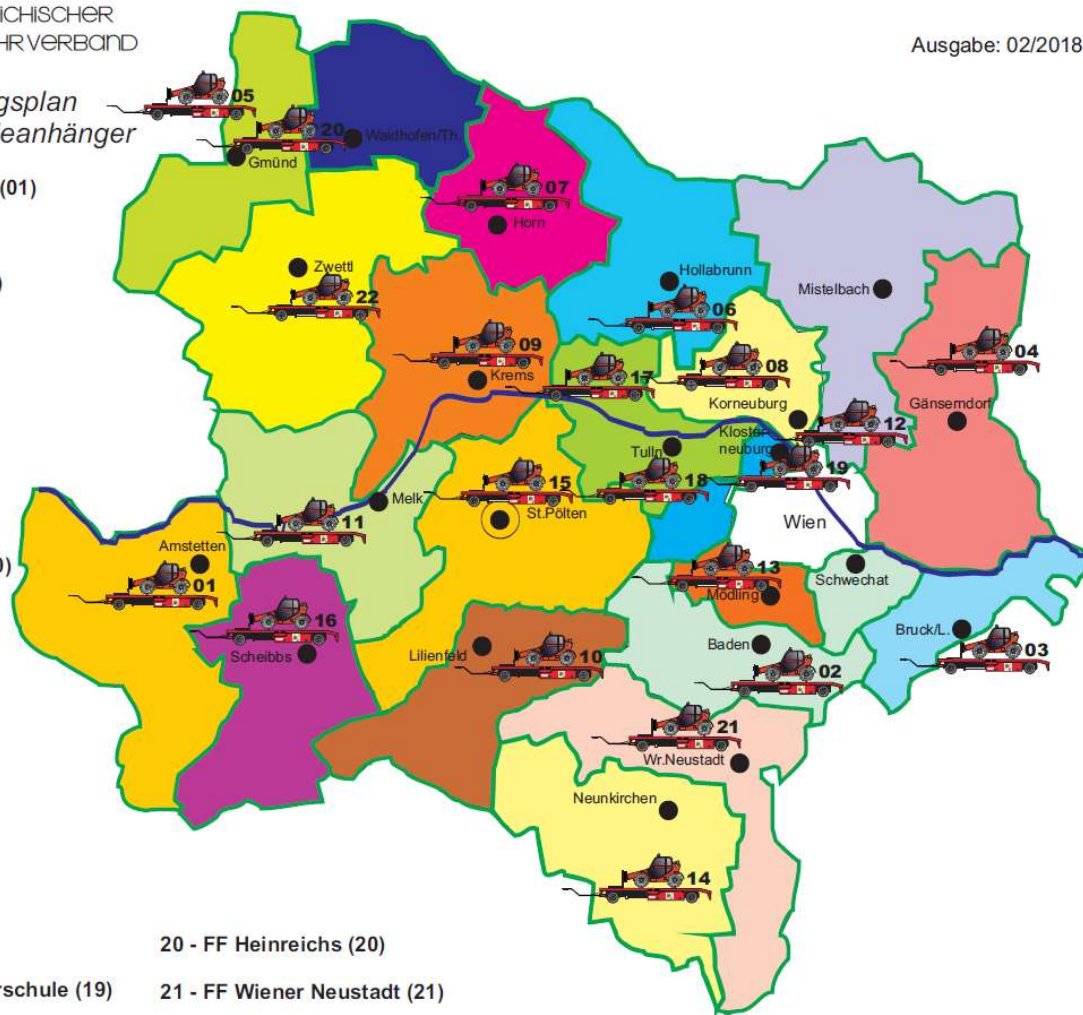
Fahrgestell:	Merlo P 39.10
Motor:	4-Zylinder Deutz Dieselmotor (~100 PS)
Tragfähigkeit:	3.900 kg bei max. Hubhöhe
Hubhöhe:	10.500 mm
Gesamtmasse:	7.600 kg (mit Lastgabeln)
Reichweite:	6.900 mm
Ausstattung:	Erdschaufel, Kehrmaschine, Greiferschaukel, Arbeitskorb, Holzgreifer





Stationierungsplan
Teelader, Tiefladeanhänger

- 1 - FF Ulmerfeld-Hausmening (01)
- 2 - FF Weigelsdorf (02)
- 3 - FF Bruck an der Leitha (03)
- 4 - FF Dürnkrut (04)
- 5 - FF Brand (05)
- 6 - FF Göllersdorf (07)
- 7 - FF Horn (08)
- 8 - FF Stockerau (09)
- 9 - FF Krems an der Donau (10)
- 10 - FF Hainfeld (11)
- 11 - FF Krummnussbaum (12)
- 12 - FF Wolkersdorf (13)
- 13 - FF Perchtoldsdorf (14)
- 14 - FF Aspang (15)
- 15 - FF St. Pölten-Stadt (17)
- 16 - FF Scheibbs (18)
- 17 - FF Grafenwörth (19)
- 18 - BTF NÖ Landes-Feuerwehrschiele (19)
- 19 - FF Klosterneuburg (19)



- 20 - FF Heinrichs (20)
- 21 - FF Wiener Neustadt (21)
- 22 - FF Friedersbach (22)



Katastrophenhilfsdienst im NÖ Landesfeuerwehrverband

QUAD

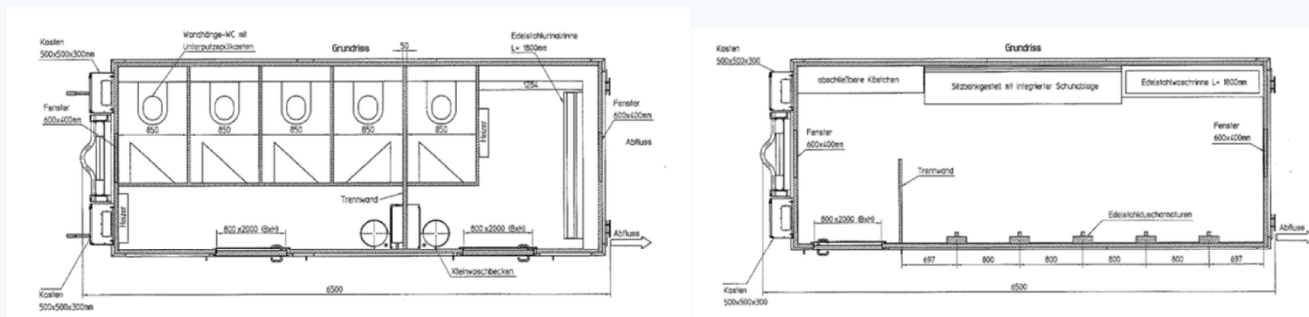
- 6 All Terrain Vehicles („Quads“)
 - Auslieferung Anfang 2015
 - Praktische Erprobung Mitte 2016 abgeschlossen
 - **Ankauf von 4 Stk. im Jahr 2017 für Waldbrandbekämpfung**
- Stationierungen:
 - 4 Stk. - Merkersdorf (HL), St. Egyden am Steinfeld, Ramsau, Karlstift
 - 2 Stk. NÖ Landesfeuerwehrkommando



WLA Sanitär

- **Sanitärcontainer**

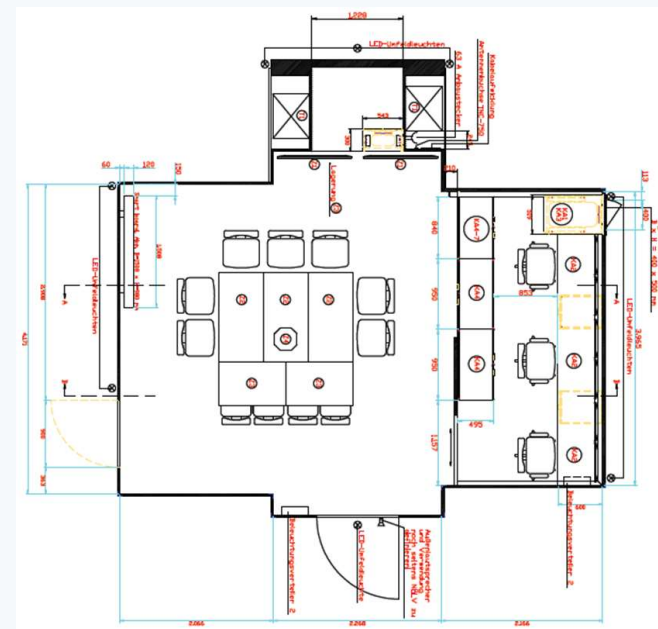
- 4 Stk. WLA „WC“ (je 5 Kabinen)
- 4 Stk. WLA „DUSCHE“ (je 5 Duschköpfe)
- 1 Stk. WLA „WÄRME“ (Warmwasserbereitung 500 kW)
- 4 Stk. WLA „ABWASSER“ (Fäkalientanks mit 10 m³ Fassungsvermögen)
- **Auslieferung Mitte 2016/2019 erfolgt**



Katastrophenhilfsdienst im NÖ Landesfeuerwehrverband

WLA Führungsunterstützung

- 2 Wechselladeaufbauten „Führungsunterstützung“
 - Aufbauzeit – vollständig betriebsbereit ca. 2 Stunden
 - Stationierungen: Krems an der Donau
Mödling
 - Einsatz: KAT15 (Herbst 2015)
1. BWWLB 2015 in Tulln
EU-Modulübung „ROMODEX17“ in Rumänien
etc.



WLA Führungsunterstützung:



WLA Führungsunterstützung – Aufbau:



Katastrophenhilfsdienst im NÖ Landesfeuerwehrverband

WLA Tankstelle

2 Wechselladeaufbauten „Tankstelle“

- 1 x Dieselkraftstoff, 1 x Flugbenzin (Jet A1)
- Fassungsvermögen: je 5.000 Liter und 10 Stk. 20 Liter Kanister
- Auslieferung Mitte 2015
- Stationierungen:
 - Wiener Neudorf
 - NÖ Feuerwehr- und Sicherheitszentrum



Katastrophenhilfsdienst im NÖ Landesfeuerwehrverband

WLA MULDE-KHD

2 Wechselladeaufbauten „Mulde-KHD“

- Zum raschen und effektiven Transport von KHD Geräten (Schaufeln, Schneewannen, etc.)
- Auslieferung Mitte 2019
- Stationierungen:
 - NÖ Landesfeuerwehrkommando
 - Containerterminal



Katastrophenhilfsdienst im NÖ Landesfeuerwehrverband

Werkstättenfahrzeug

- Werkstättenfahrzeug „WSFA“

- Stationiert bei FF St. Pölten-Stadt
(Leiter Werkstättenteam NÖ LFV)
- Geräte und
Ausrüstungsgegenstände für
Reparaturen, Wartungsarbeiten
- Ersatzteile
- Betriebsmittel



Katastrophenschutzlager NÖ LFV

Lager für Geräte und Einsatzmittel für den Katastrophenschutz

Sandsäcke, Schaufeln, Besen, Schneewannen, Motorsägen,
Pumpen, Beleuchtungseinheiten, Dichtkissen, Planen, etc.



Hallennutzfläche:	850 m ²
Palettenplätze:	732
Blocklagerfläche:	300 m ²
Baubeginn:	18. Mai 2015
Bauzeit:	3 1/2 Monate
Eröffnung:	12. September 2015



Mobiler Hochwasserschutz – Waterwall

Firma: **Rosenbauer**
Bezeichnung: **HS-Hochwasserschutzsystem Type 135**
Wassersystem - Schutzdamm

Abmessungen:

Länge: 5,00 m
Breite: 2,50 m
Höhe: 1,35 m

Zubehör: Schaumstoffkeil
Gestängepaar
Blasegerät (benzinbetrieben) mit Schlauch und Storz-B-
Kupplung

Hinweis: Wasserbedarf
je Element ca. 12.000 Liter
für 40 Elemente ca. 480.000 Liter

Lagerbestand: 40 Stk. – 200 m
zu je 4 Stk. in roter Transportkiste (Axx) (120/24
cm)



Blasegerät



Mobiler Hochwasserschutz – NOAQ

Firma: **NOAQ**
Bezeichnung: **NOAQ - Schlauchwall**
Luftsystem zur Dammerhöhung

Abmessungen:

Type TW 75

Länge: 10,00 m und 20,00 m
Breite: ca. 0,75 m
Höhe: 0,75 m

Type TW 100

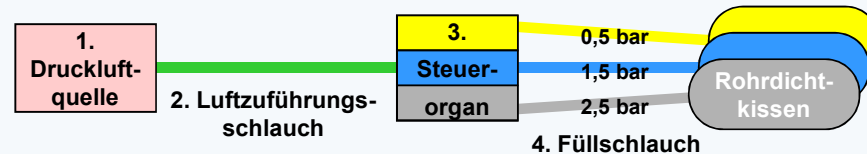
Länge: 20,00 m
Breite: ca. 1,0 m
Höhe: 1,00 m

Zubehör: Verbindungs-Planenelement
Blasegerät (elektro) mit Schlauch Kupplung

Lagerbestand: Type TW 75 - 13 Stk. – 10 m → gesamt 130 m
Type TW 75 - 4 Stk. – 20 m → gesamt 80 m
Type TW100 - 10 Stk. – 20 m → gesamt 200 m
zu je 2 bzw. 4 Stk. in roter Transportkiste (Bxx)
(120/240/120 cm)



Rohrdichtkissen



Firma: **Vetter**
 Bezeichnung: **Vetter Rohrdichtkissen**

Abmessungen: für Rohrdurchmesser von 10 cm bis 170 cm

Zubehör: Luftzuführungssystem
 Steuerorgane
 Füllschlauch

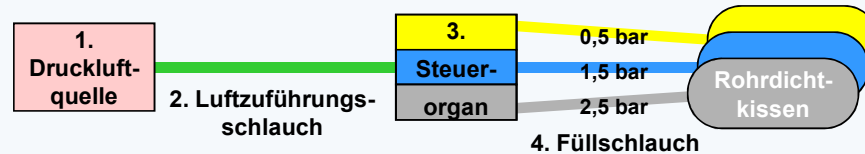
Lagerbestand: je 3 Stk. → gesamt 15 Stk.



Typ:		140/170	80/140	50/100	20/50	10/20
Rohrdurchmesser:	cm	140 - 170	80 – 140	50 – 100	20 – 50	10 – 20
Durchmesser:	cm	135	78,5	45	19,5	9
Zylinderlänge:	cm	190	181	111	75	51
Gesamtlänge:	cm	215	185,5	115,5	79,5	55,5
Betriebsdruck:	bar	0,5	1,5	1,5	2,5	2,5
Nenninhalt:	Liter	5800	1250	610	94	11,5
Luftbedarf:	Liter	8700	3215	1525	329	40,3



Rohrdichtkissen



2. Luftzuführungsschlauch

- (1) Druckminderer 200/300bar
- (2) Luftzuführungsschlauch 10 m, grün
- (3) Luftzuführungsschlauch 10 m, grün mit Absperrhahn
- (4) Fußluftpumpe mit Luftzuführungsschlauch
- (5) Übergangsstück für Druckluftschlauch
- (6) Übergangsstück für Tragbaren Kompressor
- (7) Vorschaltdruckminderer max. Eingangsdruck 20 bar
- (8) Übergangsstück Baukompressor



3. Steuerorgane

- (1) Steuerorgan Betriebsdruck 0,5 bar
- (2) Steuerorgan Betriebsdruck 1,5 bar
- (3) Steuerorgan Betriebsdruck 2,5 bar



4. Füllschlauch

- (1) Füllschlauch 0,5 bar, gelb (5 m und 10 m)
- (2) Füllschlauch 1,5 bar, blau, 10 m
- (3) Füllschlauch 2,5 bar, grau, 10 m



Motorkettensägen

Firma: **Husqvarna**
Bezeichnung: **Husqvarna 359**

Abmessungen: Alu-Kiste (90/50/38 cm)

Bestandteile:

1. Motorkettensäge Husqvarna 359
2. Ersatzkette (für Führungsschiene 18"/45 cm, Teilung 0,325" mit 72 Treibglieder (Dicke 1,5 mm)
3. Bedienungsanleitung
4. Zubehör (Zündkerzenschlüssel, Inbusschlüssel 4 mm und 5 mm, Tube Lagerfett und Fettpresse)
5. Kombikanister mit Ausgießer
6. Schutzhelm HVA Profi mit Gesichts-, Gehör- und Nackenschutz
7. Schnittschutzhose Gr. 56

Lagerbestand: 10 Stk.



Zubehör

Pos.	Bezeichnung
4.1	Zündkerzenschlüssel
4.2	Inbusschlüssel 4 mm
4.3	Inbusschlüssel 5 mm
4.4	Tube Lagerfett
4.5	Fettpresse



Beleuchtungssystem

- Firma: **Apollo**
Bezeichnung: **Apollo Leuchtsystem**
- Abmessungen: für Rohrdurchmesser von 10 cm bis 170 cm
- Zubehör: Stativ
Handkabel (10 m)
Kabeltrommel
Stromerzeuger (Honda 2 kVA)
Steckdosenbox für Parallelbetrieb
Reservelampen (Osram Dulux-L 80 W/840)
- Lagerbestand: 2 Set in roter Transportkiste (C3 und C4) (120/240/120 cm) mit gesamt
20 Stk. Stativ
20 Stk. Handkabel (10 m)
5 Stk. Kabeltrommel
10 Stk. Stromerzeuger (Honda 2 kVA)
5 Stk. Steckdosenbox für Parallelbetrieb
9 Stk. Reservelampen



Räumwerkzeuge

Bezeichnung:	Schlamm­schieber, Randschaufeln, Straßenbesen
Abmessungen:	---
Zubehör:	50 Ersatzgummi rund, 50 Ersatzgummi gerade, 20 Ersatzstiele
Lagerbestand:	2 Set in roter Transportkiste (C5 und C6) (120/240/120 cm) mit gesamt 100 Stk. Schlamm­schieber (rund und gerade) 100 Stk. Randschaufeln 100 Stk. Straßenbesen



Schlamm­schieber
gerade



Schlamm­schieber
halbrund



Randschaufel



Straßenbesen

Schiebetruhe

Bezeichnung: **Schiebetruhe**

Abmessungen: ---

Zubehör: ---

Lagerbestand: 50 Stk.



Schnee-Räumwerkzeuge

Firma: Sonnek
Bezeichnung: **Schneewanne „Fix&Clear“ verzinkt
Alu-Schaufel 400x330 mm**

Abmessungen: ---

Zubehör: ---

Lagerbestand: 300 Stk. Schneewannen
300 Stk. Alu-Schneeschaufeln



Schneewanne



Schneeschaufel

Wassersauger

Firma:	Nilfisk
Bezeichnung:	Nilfisk-ALTO ATTIX 751-71
	mit Gummi-Netzkabel 10 m mit FI-Schalter 30 mA/IP55 und Grobschmutzkorb
Abmessungen:	---
Zubehör:	Metaltransportbox Kunststoffsaugschlauch \varnothing 36 mm, 4 m, öl- und hitzebeständig bis 120 °C Handrohr, gebogen, Edelstahl 2 Stk. Saugrohr, Edelstahl 1 Stk. Bodendüse, Aluminium und 1 Stk. Fugendüse C-Kupplung mit 5/4" Anschlussgewinde 2 Stk. GEKA-Kupplungen mit 5/4" Anschlussgewinde
Lagerbestand:	2 Set in roter Transportkiste (W1 und W2) (120/240/120 cm) mit gesamt 16 Stk. Wasserauger und Zubehör



Gewebeplanen

Firma:	Villas GmbH, Achau
Bezeichnung:	Gewebeplanen mit Befestigungsösen
Abmessungen:	Rolle – 4 m breit und 36 m lang (144 m ²) Befestigungsösen ca. alle 1,0 m
Zubehör:	Dichtknöpfe zur Befestigung mit Kunststoffseil 6 mm (a´25 Stk./Sack) Kunststoffseil – Rollen Fa. Haberkorn gedreht, 6 mm, blau, PP
Lagerbestand:	80 Rollen (11.520 m ²) 4000 Stk. Dichtknöpfe 20.000 m Kunststoffseil



Bauplanen

Firma: ---

Bezeichnung: **Bauplanen**

Abmessungen: Planenrolle: Länge 1 m, Durchm. ca. 24 cm, Masse: ca. 35 kg

Plane je Rolle: Länge: 50 m, Breite: 4 m, Stärke: 150 µm

Zubehör: ---

Lagerbestand: 45 Rollen (9.000 m²)



Weitere Ausrüstung

Feldbetten	198 Stk. 18 Kunststoffnormpalettenbox (80x120 cm) – je 11 Feldbetten
Heißlufizerzeuger	9 Stk. Heisslufizerzeuger (ÖBH) samt Zubehör Marke: Dantherm Leistung: 39 kW gelagert in Paletten-Holzbox Abmessungen (L/B/H): 157/123/110 cm Masse: 320 kg
Anschlusskabel für STROMA150	22 Stk. je Gitterbox: 5 Stk. Anschlusskabel, 70 mm ² , Länge 20 m Powerlock-Stecker - Schrauböse 1 Stk. Verlängerungskabel CEE 63 A, Länge 20 m 1 Stk. Verlängerungskabel CEE 32 A, Länge 20 m
Druckschläuche	4 Stk. Druckschlauch je 10 m mit Bauer-Kupplung 24 Stk. Druckschlauch je 20 m, DN 150, Storz-Kupplung F 56 Stk. Druckschlauch je 20 m, DN 110, Storz-Kupplung A



Weitere Ausrüstung

Ausrüstung EU-Module – Camp-Logistik

10	Stk.	Schnelleinsatzzelte samt Zubehör
10	Stk.	Zeltverteiler incl. Kabelmaterial
10	Stk.	Zeltbeleuchtung
10	Stk.	Zeltheizgeräte elektrisch
1	Stk.	Hebeanlage
		Abwasser-Schläuche und Rohre
10	Stk.	Kabel-Brücken
4	Stk.	Groß-Stromverteiler
		etc.

Feuerwehrjugendzelte 21 Stk. samt Zubehör
in Alu-Transportkiste



Aufbau - Camp



Versorgungsdienst – Verpflegung bis ca. 600 Personen

Übung KHD-BER NÖ „KOPAL 17“



Küchenanhänger
KÜAW 2



Katastrophenhilfsdienst im NÖ Landesfeuerwehrverband

WLA KÜHL

2 Wechselladeaufbauten „KÜHL“

- Ergänzung im Versorgungsdienst
- Lebensmittel beim Transport entsprechend zu kühlen oder tiefkühlen
- Auslieferung Mitte 2019
- Stationierungen:
 - NÖ Landesfeuerwehrkommando
 - Containerterminal



Anforderung

- Grundsätzlich von Einsatz-Szenarien unabhängig
- vorzugsweise bei:
 - Länger andauernden Einsätzen (mehrere Tage)
 - „Größeren“ Einsatz-Ereignissen – Katastropheneinsätze, Unwetter, Hochwasser, Schnee, etc.
 - Einsätze im Rahmen des Katastrophenhilfsdienstes
 - Wenn die eigenen Ressourcen aufgebraucht sind oder/und die Verfügbarkeit im eigenen Bereich nicht oder nicht mehr gegeben ist



Einsätze mit Sondergerätschaften

- Slowenien – Eiseinsatz – Stromversorgung – Februar 2014
25 STROMA, 95 Fahrzeuge, 20 Tage, 331 Mitglieder, 18.800 Stunden
- Bosnien u. Herzegowina – Hochwasser Mai/Juni 2014
2 FRB, **3 SPA 900**, 22 Tage, 200 Mitglieder, 14.624 Stunden, 255 gerettete Menschen
- Eis-Einsatz Waldviertel – Stromausfall – Dezember 2014
29 STROMA, **WLF**, **VF-K**, 1500 Mitglieder, rd. 1400 Einsätze
- Aufbau prov. **Unterkunft** für ~ 200 Flüchtlinge in der NÖ LFWS - 2015
- 14 Transporte von Hilfsgütern mit **28 WLF**, **1 STROMA 150** im Auftrag des BM.I. – 2015
- Schnee-Katastrophe 01/2019, Bezirk Scheibbs – **WLA Logistik mit Schneeschaufeln, Schneewannen, „Waldbrandhelme“, Rettungsgeschirr, Telelader, STROMA 150**, etc.



Anforderung

- Erfolgt immer durch den zuständigen Bezirksfeuerwehrkommandanten / Bezirksführungsstab über die NÖ Landeswarnzentrale / Landesführungsstab beim Landesfeuerwehrkommandanten
 - nach vorangegangener fachlicher Bedarfsprüfung und
 - Abklärung allfälliger Einsatzkosten (Kostenersatz, Reparaturkosten, Wartungskosten, etc.)
- **Einsatzgenehmigung** erteilt in allen Fällen der **Landesfeuerwehrkommandant**



Transport

- Transport von Fahrzeugen, WLA, Anhängern, Geräten und Ausrüstungsgegenständen
 - grundsätzlich durch das jeweilige Bezirksfeuerwehrkommando mit im Bezirk vorhandenen WLF, VF, WLA KHD, TAW, etc.
 - In weiterer Folge durch verfügbare Ressourcen anderer Bezirke
 - In Ausnahmefällen durch das NÖ Landesfeuerwehrkommando

Je nach Transport-Bedarf stehen zur Verfügung:

- WLA Logistik 1 & 2 & 3 mit Ladebordwand (Vertikallift)
- WLA Mulde-KHD 1 & 2
- Logistik-Anhänger (1-Achs-, 2-Achs-, 3-Achs-Anhänger)
- Weiter WLA Pritschen, Mulden, Büro, WD, etc.



Übernahme / Rückgabe

- Der Bezirksfeuerwehrkommandant ist für die bereitgestellten Ausrüstungsgegenstände verantwortlich
- Die ordnungsgemäße Übernahme, Betreuung während des Einsatzes und die Rückgabe hat durch das BFKDO (LDV, BFÜST S4, etc.) zu erfolgen

und schließt ein:

- Pflegliche Behandlung
- Laufende Kontrolle des einsatzfähigen Zustandes
- Prüfung der Vollständigkeit
- Meldung von allfälligen Schäden



Spezial- und Katastrophenschutztausrüstung des NÖ LFV im eigenen Bezirk

- Ausrüstung welche im Bezirk stationiert ist (Beispiele):
 - Stromaggregat - 150 kVA → FF xy
 - Sonderpumpenanlage - SPA200 → FF xy
 - Teleskoplader → FF xy

