



Programm

19.00 bis 19.40

Aktuelles LFKDO/BFKDO

19.40 bis 19.50

Checklisten Atemschutz

10 Minuten Pause

20.00 bis 20.50

Taktik bei Vegetations- und Waldbränden

10 Minuten Pause

21.00 bis 21.25

Verhalten an Tatorten (Polizeivortrag)

21.25 bis 21.50

Öffentlichkeitsarbeit, Social Media

Datenschutz, Drohnen



Aktuelle Informationen aus dem Landes- und Bezirksfeuerwehrkommando

KHD-Einsatz 2. Zug, FR, 15. 1.





Warum wird nur ein Zug pro Bezirk eingesetzt?

- Feuerwehropolitische Entscheidung

Zeit zwischen Alarmierung und Einsatzbeginn

- Info erfolgte am Donnerstag, 16.45 Uhr
- Eintreffen am Einsatzort: Freitag, 08.00 Uhr

Wie fallen Entscheidungen über KHD-Einsatz?

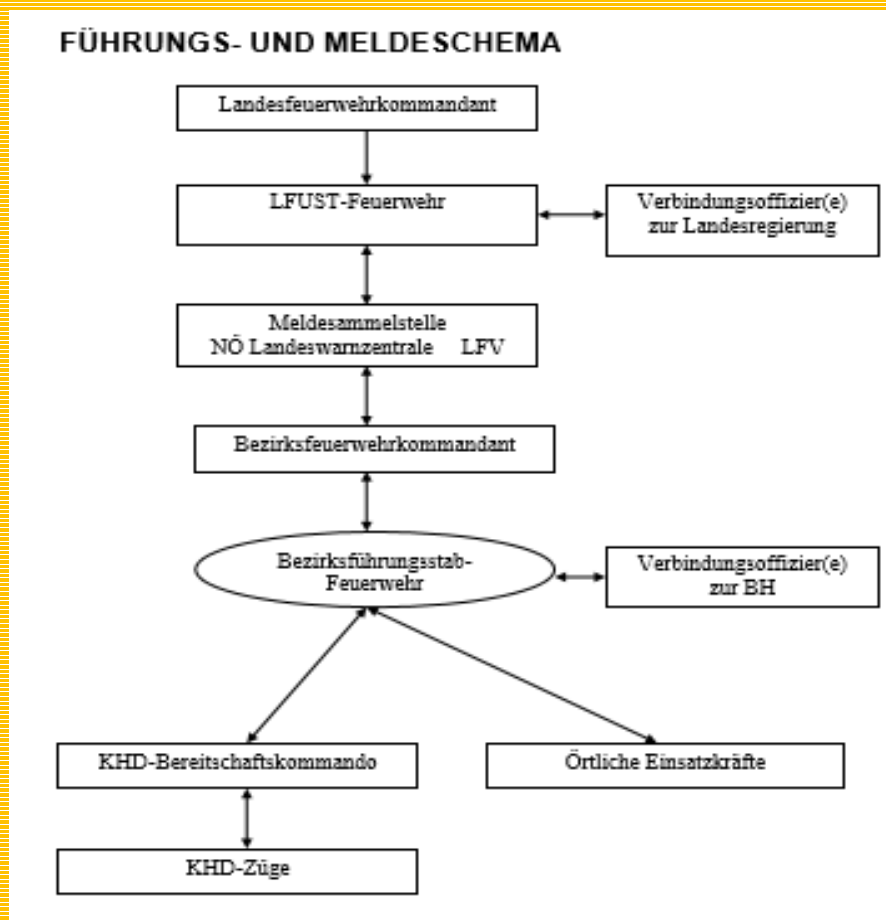
- Innerhalb des Bezirkes: BFKDT (Freigabe durch LFKDT)
- Außerhalb des Bezirkes: Anforderung durch LFST
- LFST organisiert bzw. koordiniert Einsätze bzw. Ablösen

Bezahlung

- Katastrophe (Hochkar): Land
- Normaleinsatz: Anfordernde Gemeinde (Versorgung, Sprit)



Schematische Darstellung





Schwerpunkt Waldbrand

- **2018: Schweden, Griechenland, Kalifornien: Dutzende Todesopfer**
- **Mit ein Grund für Katastrophen: Kein Freiwilligensystem**
 - Schweden: 1 FF-Mitglied auf 580 EW**
 - Griechenland: 1 FF-Mitglied auf 1400 EW**
 - Österreich: 1 FF-Mitglied auf 23 EW**

Wir sind gut gerüstet im Bezirk St. Pölten

- **Fast 7.000 Aktive, flächendeckendes Netz an Tanklöschfahrzeugen, um rasch massiv eingreifen zu können**

Ausbildung hinkt nach

- **1. Schritt: Kommandanten-Forbildung Thema „Waldbrand“**
- **2. Schritt: Ausbildungsunterlage „Waldbrand-Modul“**
- **3. Schritt: Konzept für Anschaffung von je einem hochgeländegängigen Fahrzeug mit 2000 l Wasser sowie Container mit Motorsägen, Löschrucksäcken, Helmen etc.**



Teamleader für EU-Module gesucht

- **Führungsausbildung**
- **Teamfähigkeit**
- **Einsatz Erfahrung KHD**
- **Ausgezeichnete Englischkenntnisse in Wort und Schrift**
- **Auf EU-Ebene einwöchiger Kurs ist zu absolvieren**
- **Interessenten melden sich über den Dienstweg**

Aufgaben eines Teamleaders

- **Hält Verbindung zur örtlichen EL und ist im Bedarfsfall auch direkt als Verbindungsoffizier tätig.**

Beispiel Schweden

- **OBR Schröder „Operations Officer“ (Einsatzleiter)**
- **OBI Robert Gruber (Teamleader/Verbindungsoffizier)**



Warum Kinder-Feuerwehr?

•6- bis 10-Jährige wandern in Sport-, Musikvereine oder zu anderen Rettungsorganisationen ab, gehen für FF verloren. Konzept hat sich in Bayern (ab 6 Jahren) bewährt.

Feuerwehrjugend:

•73 Jugendgruppen, 616 Mädchen und Buben zwischen 10 und 15

Einführung Kinderfeuerwehr auf freiwilliger Basis 2019

- Alter 8-10 Jahre**
- Strikte Trennung von der Feuerwehrjugend (Jugendbetreuer keine Funktion in der Kinder-Feuerwehr)**
- Keine Uniformen, Dienstgrade oder Abzeichen (nur Leiberl)**
- Keine Leistungsprüfungen**
- Keine Bewerbe**



Bewerbsanhänger

- In Inzersdorf stationiert (KDT Günther Staudenmayer)
- 2018 fast 3000 Euro investiert
- **Achtung: Keine TS mehr im Bewerbsanhänger**

HLF 4 für Altlangbach

- **Entscheidung Vergabekommission positiv: Bezirk hat dadurch zwei HLF 4 zur Verfügung. Keine Mehrwertsteuer-Rückvergütung!**

Niederösterreichischer Landesfeuerwehrverband

BEZIRKSFEUERWEHRKOMMANDO ST. PÖLTEN



Fragen?

Niederösterreichischer Landesfeuerwehrverband

BEZIRKSFEUERWEHRKOMMANDO ST. PÖLTEN



Gut Wehr!